

BAIGNOIRE EVOLUTION^{MD} II avec TABLIER INTÉGRAL
5 pi x 30 po (1524 mm x 762 mm)

- 1752102 Baignoire avec sortie à droite**
- 1752202 Baignoire avec sortie à gauche**

Caractéristiques du produit :

- Surface en acrylique ultra brillant avec renforcement en fibre de verre
- Tablier intégral pour installation en alcôve
- Bride intégrée sur trois côtés pour carreaux et rétention d'eau
- Tablier moins élevé vous permet d'entrer et de sortir plus facilement
- Fond surélevé
- Espace moins profond qui convient au bain des enfants
- Emplacements du renvoi de taille standard pour des modifications faciles
- Design contemporain

Dimensions nominales :

1530 x 768 x 381 mm
(60 ¼ po x 30 ¼ po x 15 po)

Certifications de conformité

Satisfait ou dépasse les spécifications suivantes :

- CSA B45.5-11/IAPMO Z124-2011

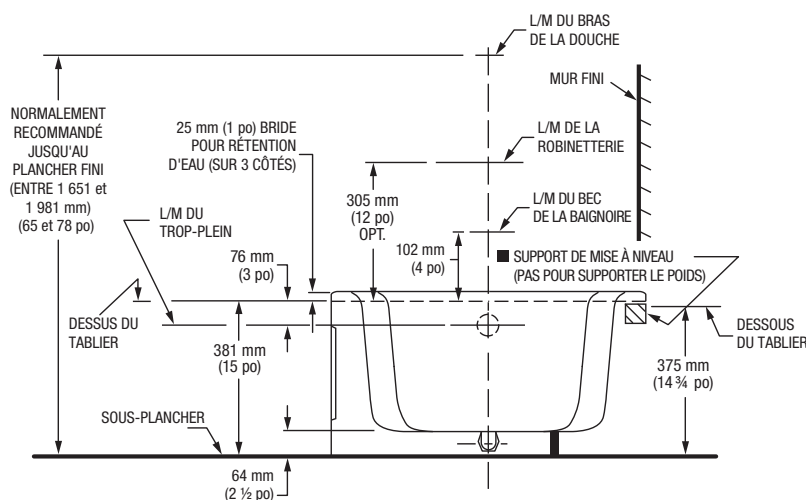
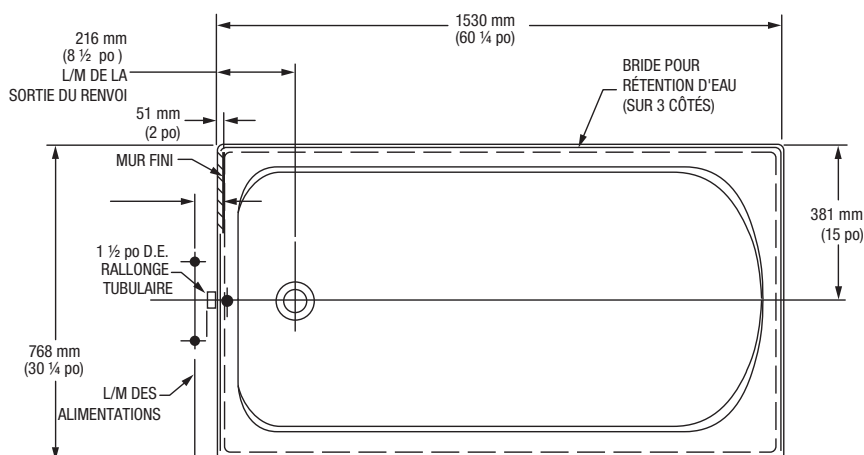
LES DIMENSIONS ET LES SPÉCIFICATIONS
DU PRODUIT SE TROUVENT AU VERSO



À préciser – requis :

- Couleur :
- Robinet de la baignoire : (préciser la finition)
- Renvoi de la baignoire : (préciser la finition)

Pour la disponibilité des couleurs et des finitions, ainsi que les autres choix de robinet, veuillez consulter le sélecteur de produits et le guide des prix.



SPÉCIFICATIONS GÉNÉRALES DE LA BAIGNOIRE 1752	
DIMENSION INSTALLÉE	1530 x 768 x 381 mm (60 1/4 po x 30 1/4 po x 15 po)
POIDS	30 kg. (65 lb.)
POIDS REMPLI D'EAU	142 kg. (313 lb.)
GAL. JUSQU'AU TROP-PLEIN	117 L (31 gal.)
ESPACE AU FOND	540 x 1245 mm (21 1/4 po x 49 po)
ESPACE AU REBORD	578 x 1378 mm (22 3/4 po x 54 1/4 po)
PROFONDEUR D'EAU JUSQU'AU TROP-PLEIN	200 mm (7 7/8 po)
CHARGE AU SOL (SURFACE PROJÉTÉE)	120 kg/m ² (24,7 lb/pi ²)
PTS.	7,86
Pi ²	15,8

REMARQUES :

LA BAIGNOIRE PEUT ÊTRE INSTALLÉE AU-DESSUS DE LA LIGNE DU PLANCHER (INSTALLATION ENCASTRÉE).

■ POUR DE PLUS AMPLES RENSEIGNEMENTS, REPORTEZ-VOUS AUX INSTRUCTIONS D'INSTALLATION FOURNIES AVEC LA BAIGNOIRE.

L'IMAGE MONTRE LA BAIGNOIRE AVEC SORTIE À GAUCHE; LES DIMENSIONS DE LA BAIGNOIRE AVEC SORTIE À DROITE SONT INVERSÉES. (1752102).

LES RACCORDS DE TUYAUTERIE NE SONT PAS INCLUS ET DOIVENT ÊTRE COMMANDÉS SÉPARÉMENT.

PRÉVOIR LES RENFORCEMENTS NÉCESSAIRES POUR TOUS LES POINTS DE SOUTIEN.

IMPORTANT : Les dimensions des appareils sont nominales et peuvent varier à l'intérieur des limites de tolérance établies par la norme ANSI Z124.1. Ces dimensions sont sujettes à changement ou annulation. Nous ne sommes pas responsables de l'utilisation de pages périmées ou annulées.